

# **Elus locaux votre retraite Ircantec**

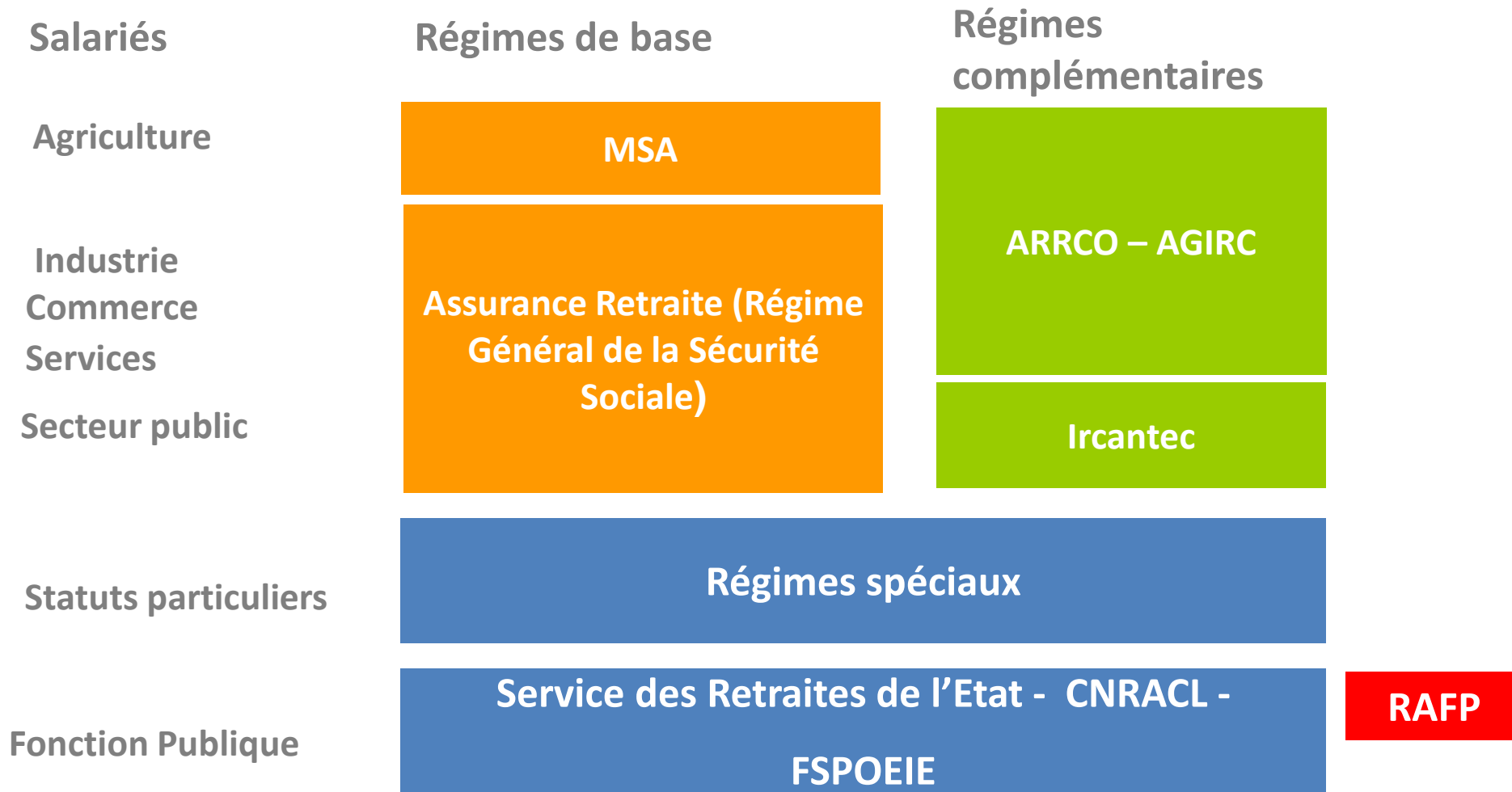
**CDG 29  
QUIMPER**

**Lundi 17 février 2020**

Intervenante : MT Zeller

## La retraite des élus locaux

- L'affiliation des élus locaux
- La constitution des droits
- La demande de retraite
- La reprise de fonctions électives
- En cas de décès
- Services en ligne



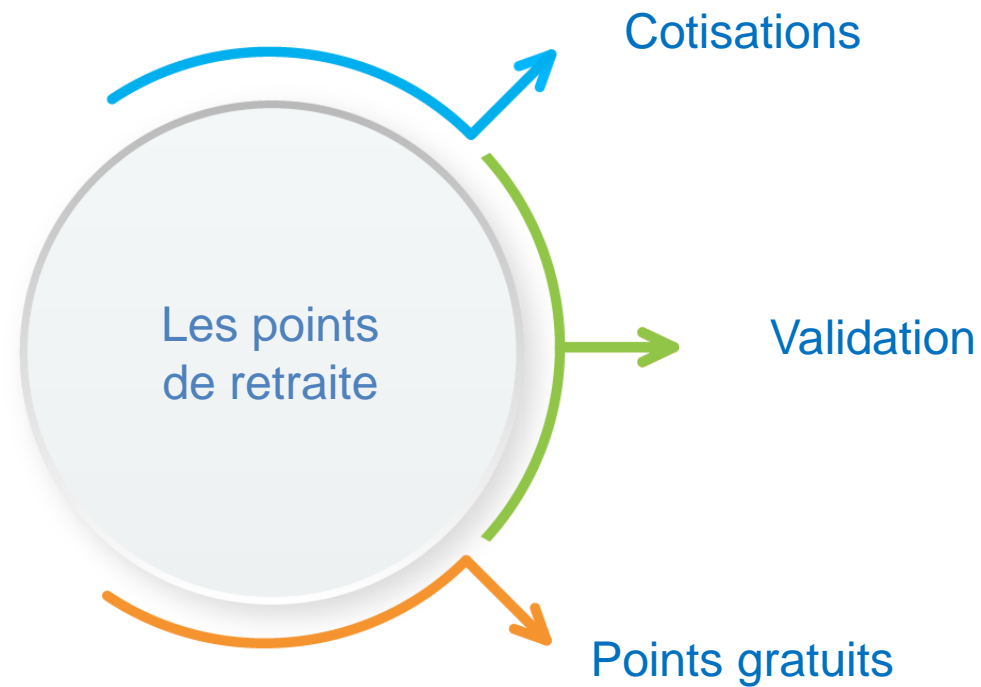
## Cotisation à l'Assurance Retraite

- QUAND :** Depuis le 1<sup>er</sup> janvier 2013
- QUI :** Elus des communes, départements, régions et établissements publics de coopération intercommunales  
Elus exclus: syndicats mixtes, offices HLM, SDIS, centre de gestion...
- CONDITIONS :** Si le montant des indemnités est supérieur à la moitié du plafond SS, soit pour 2020 : 1714 €.  
*Pour les élus ayant suspendu leur activité pour se consacrer à leur mandat, il n'y a pas de seuil d'affiliation.*
- DROITS :** Acquisition de droits à l'assurance vieillesse sous réserve de ne pas être déjà pensionné (Cumul Emploi Retraite)

## Il existe aujourd'hui six catégories de mandats distinctes :

- **01 / 01 / 1973** : Les mandats communaux, Présidents et vice-présidents des communautés urbaines
- **20 / 02 / 1988** : Les Présidents, délégués régionaux et interdépartementaux des CNFPT
- **30 / 03 / 1992** : Les mandats départementaux
- **30 / 03 / 1992** : Les mandats régionaux
- **30 / 03 / 1992** : Les mandats au sein d'un EPCI
- **18 / 08 / 2004** : Les Présidents et Vice-présidents d'un C.A. de SDIS

## Par catégorie de mandats



Elle correspond au montant des indemnités perçues par les élus locaux.

- Si un élu renonce à son indemnité de fonction, il ne peut pas cotiser.
- Tout élu local qui perçoit une indemnité de fonction doit obligatoirement cotiser à l'Ircantec.

*Les élus locaux cotisent à l'Ircantec sans limite d'âge, jusqu'à la cessation de leurs fonctions.*

### Un élu cotise dans les mêmes conditions qu'un salarié.

- Répartition Tranche A / Tranche B
- Taux de cotisations identiques
- Proratisation des tranches A et B en cas de mandats multiples



*Pas de proratisation entre activité professionnelle et mandat électif*



## Assiette de cotisation X taux théorique de la tranche

**Salaire de référence  
(prix d'acquisition du point)**

Depuis 2017	Taux d'appel	Taux théoriques
Tranche A	7,00%	5,60%
Tranche B	19,50%	15,60%

Salaire de référence 2019 : 4,958€

Valeur actuelle du point de retraite : 0,48511 €

### Exemples pour des indemnités inférieures au plafond SS en 2019 :

- Assiette de cotisation de 5 000 €

$$\text{Tranche A : } \frac{5\,000 \times 5,60\%}{4,958} = 56 \text{ points}$$

- Assiette de cotisation de 15 000 €

$$\text{Tranche A : } \frac{15\,000 \times 5,60\%}{4,958} = 169 \text{ points}$$

### Exemples pour une indemnité supérieure au plafond SS en 2019

Exemple : Assiette de cotisation de 43 000 € en 2019

- en tranche A :	$\frac{40\,524 \times 5,60\%}{4,958}$	= 458 points
- en tranche B :	$\frac{2\,476 \times 15,60\%}{4,958}$	= 78 points
		<hr/>
		536 points

## Les taux de cotisations

Depuis 2017	Taux d'appel		Total	Taux théoriques
	Agent	Employeur		
Tranche A	2,80%	4,20%	7,00%	5,60%
Tranche B	6,95%	12,55%	19,50%	15,60%

**Plafond Sécurité Sociale 2019 = 40 524 €**

Indemnités reçues :

Commune	15 000 €
Conseil Départemental	26 000 €
EPCI	<u>9 000 €</u>
	50 000 €

**565 points, soit environ 274 € brut de retraite par an**

Exemple de calcul pour la commune :

$$\text{Tranche A} = \frac{40\,524 \times 15\,000}{50\,000} = 12\,157 \text{ €}$$

$$\text{Tranche B} = 15\,000 - 12\,157 = 2\,843 \text{ €}$$

Si tous les employeurs font cette répartition, le nombre de points pour l'année 2019 sera de :

**756 points, soit environ 366 € brut de retraite par an**

## Service militaire

La durée légale du service militaire est prise en compte gratuitement par l'Ircantec, même si elle a été déjà prise au titre d'une activité professionnelle relevant du régime ou par un autre régime de retraite.

Attribution de points gratuits basée sur la moyenne annuelle des points.

Nombre de points de la carrière :	2 600
Durée de la carrière :	12 ans
Moyenne annuelle de points :	217
Durée du service militaire :	12 mois



**Nombre de points gratuits 217**

## Majoration pour enfants

10 % pour 3 enfants

15 % pour 4 enfants

20 % pour 5 enfants

25 % pour 6 enfants

30 % pour 7 enfants et plus

## La liquidation est effectuée par catégorie de mandats

Conditions :

- Mêmes conditions d'âge et de trimestres que la retraite des salariés
- Dès que l'élu a cessé d'exercer une fonction électorale c'est-à-dire qu'il cesse de percevoir son indemnité.

*Si l'élu a d'autres mandats, il peut continuer d'acquérir des droits dans des catégories différentes*



## Conditions de départ en retraite

**Partir avant l'âge légal**



**Partir à l'âge légal**

**Partir à taux réduit**

**Partir à l'âge du taux plein  
*sans condition de trimestres***

## La retraite à taux plein: récapitulatif

Année de naissance	Age d'acquisition du taux plein sans condition de trimestres	Age légal de départ à taux plein	
		Age	Trimestres requis
du 01/01 au 30/06 1951	65 ans	60 ans	163
du 01/07 au 31/12 1951	65 ans et 4 mois	60 ans et 4 mois	163
1952	65 ans et 9 mois	60 ans et 9 mois	164
1953	66 ans et 2 mois	61 ans et 2 mois	165
1954	66 ans et 7 mois	61 ans et 7 mois	165
à partir de 1955	67 ans	62 ans	166
à partir de 1958	67 ans	62 ans	167
à partir de 1961	67 ans	62 ans	168
à partir de 1964	67 ans	62 ans	169
à partir de 1967	67 ans	62 ans	170
à partir de 1970	67 ans	62 ans	171
1973	67 ans	62 ans	172

- Pour les assurés continuant leur activité au-delà de la date du taux plein : 2,5% par année supplémentaire à 60 ans ou plus en fonction de leur année de naissance (ou 0,625% par trimestre supplémentaire validé au régime de base)
- Pour les assurés demandant leur retraite après 65 ans ou plus en fonction de leur année de naissance : 3% par année de report (ou 0,75% par trimestre)

## Que doit faire l' élu ?

**Après cessation du ou des mandats exercé(s) :**

Aujourd'hui vous pouvez faire votre demande sur votre espace personnel.

Si vous percevez déjà une retraite pour un autre mandat, vous devez nous contacter au **02 41 05 25 25**

1   
La retraite complémentaire publique  
[www.ircantec.retraites.fr](http://www.ircantec.retraites.fr)

2 **VOTRE ESPACE PERSONNEL** | ▾  
➤ Employeur  
➤ **Particulier**

# 1. Accédez à votre espace personnel



**ircantec**  
La retraite complémentaire publique

Lecture pour dyslexique : AV AV

**VOTRE ESPACE PERSONNEL** | ▾

je recherche une information... 🔍

NOUS CONNAÎTRE | COMPRENDRE | PRÉPARER SA RETRAITE | DÉMARCHES | ÊTRE À LA RETRAITE

**ACTIF** | **RETRAITÉ** | **EMPLOYEUR**

**Suivez le compte Twitter de l'Ircantec !**  
Pour tout connaître de l'actualité de l'Ircantec, c'est simple !

**DÉMARCHES**

- En cas de décès
- Les imprimés à disposition des actifs
- Les imprimés à disposition des employeurs

**Notre engagement ISR**

**Consultez la réglementation Ircantec**

# 1. Accédez à votre espace personnel

3

MON ESPACE PERSONNEL RETRAITE



FSPOEIE



**J'utilise FranceConnect pour créer mon compte ou me connecter**

Avec mes identifiants des impôts, d'Ameli ou de La Poste



Qu'est ce que FranceConnect ?  
FranceConnect en vidéo

FranceConnect est la solution proposée par l'État pour faciliter l'accès à vos services en ligne

**J'accède à mon compte**

Avec les identifiants obtenus lors de la création de mon compte

Me connecter

J'ai perdu mon mot de passe  
Aide à la connexion

Première connexion ? Je crée mon compte  
Aide à l'inscription

4

**Accédez à votre espace personnel avec FranceConnect !**

Simple et rapide, cliquez sur ce bouton pour vous connecter



## 2. Visualisez et vérifiez votre carrière

Retraites et solidarité

MENU ✕

🏠 ACCUEIL

👁️ CONSULTER ▾

💬 DEMANDER ▾

👤 Mon relevé de situation individuelle 👉

Mes simulations retraite

Ma retraite

🔗 LIENS UTILES

▶️ MES TUTOS UTILES

✉️ NOUS CONTACTER



2
RETRAITE COMPLÉMENTAIRE DES AGENTS NON TITULAIRES DE L'ÉTAT ET DES COLLECTIVITÉS PUBLIQUES ET DES ÉLUS LOCAUX

N° BCR : \_\_\_\_\_

Année	Période		Nature de la période	Revenus (1)	Points *
	Début	Fin			
2015	01/01	31/12	COMMUNE DE _____	25 089	439
	01/01	31/12	COMMUNAUTE D AGGLOMERATION _____	24 405	456
2016	01/01	31/12	SYNDICAT MIXTE _____	8 530	159
	01/01	31/12	COMMUNE _____	25 165	432
	01/01	31/12	COMMUNAUTE D AGGLOMERATION _____	9 237	119
	15/09	31/12	SYNDICAT MIXTE _____	2 527	29
	19/09	31/12	SYND MIXTE AMENAGEMENT _____	2 304	38
2017	01/01	31/12	COMMUNE DE _____	25 379	431
	01/01	31/12	SYNDICAT MIXTE _____	8 677	99
	01/01	31/12	COMMUNAUTE D AGGLOMERATION _____	9 192	105
	06/02	31/12	SYNDICAT MIXTE AMENAGEMENT _____	7 841	135
2018	01/01	31/12	COMMUNE DE _____	25 392	423
	01/01	31/12	COMMUNAUTE D AGGLOMERATION _____	9 197	104
	01/01	31/12	SYNDICAT MIXTE AMENAGEMENT _____	8 565	139
	16/01	31/12	SYND MIXTE POUR _____	5 390	70
<b>TOTAL DES POINTS IRCANTEC</b>					<b>18 325</b>

(1) Part de vos indemnités d'élu ayant servi au calcul des cotisations et des points (pour plus d'informations consulter le site Internet du régime [www.ircantec.retraites.fr](http://www.ircantec.retraites.fr))

\* Valeur du point IRCANTEC au 01/01/2019 = 0,48031 euros

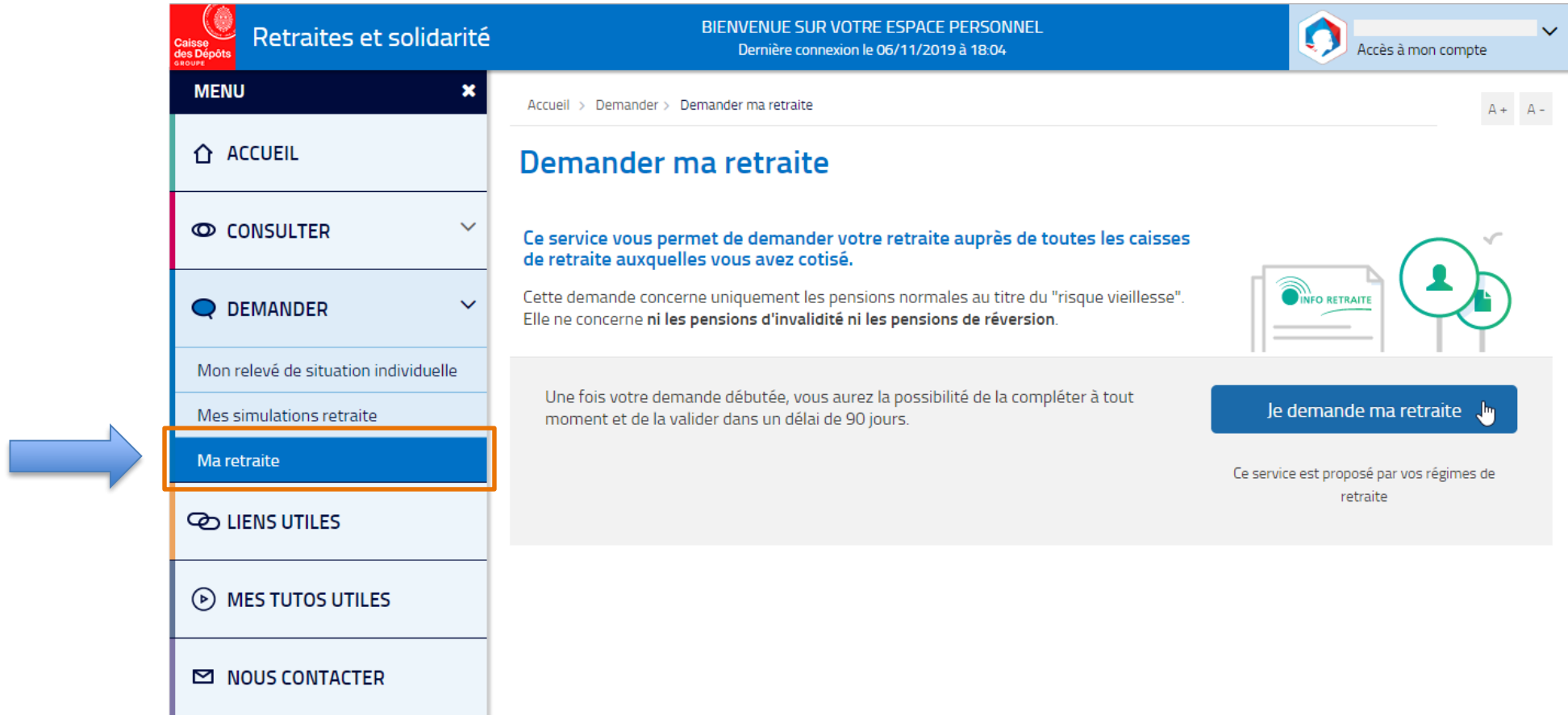
A noter : un élu cotise à l'Ircantec selon des catégories bien distinctes de mandats (communal, départemental, régional, intercommunal, SDIS ou CNFPT). Les points acquis au titre de chaque catégorie de mandat font l'objet d'un calcul de retraite distinct. Lorsqu'au titre d'une catégorie de mandat, au moins 300 points sont totalisés, le montant annuel brut de la retraite est obtenu en multipliant le nombre de points acquis par la valeur du point au moment où la retraite est calculée.

**Informations complémentaires**

Seules sont mentionnées les données relatives à votre carrière, d'autres éléments pourront être pris en compte au moment de la retraite.

Ce document est le reflet des déclarations annuelles effectuées par votre ou vos employeur(s). Pour toute anomalie ou absence de déclaration, vous devez aviser l'employeur concerné pour une éventuelle mise à jour de votre carrière.

## 3. Demandez votre retraite en ligne



The screenshot shows the 'Retraites et solidarité' website interface. At the top, a blue header contains the logo of 'Caisse des Dépôts GROUPE', the text 'Retraites et solidarité', and a welcome message: 'BIENVENUE SUR VOTRE ESPACE PERSONNEL' with the last connection date '06/11/2019 à 18:04'. A user profile icon and 'Accès à mon compte' are on the right. A left-hand menu is open, with 'Ma retraite' highlighted in blue and circled in orange. A blue arrow points to this menu item. The main content area is titled 'Demander ma retraite' and includes a sub-header 'Ce service vous permet de demander votre retraite auprès de toutes les caisses de retraite auxquelles vous avez cotisé.' Below this, a note states: 'Cette demande concerne uniquement les pensions normales au titre du "risque vieillesse". Elle ne concerne ni les pensions d'invalidité ni les pensions de réversion.' A large blue button labeled 'Je demande ma retraite' is prominent, with a hand cursor icon. To the right of the button is a blue diamond containing the number '1'. Below the button, it says 'Ce service est proposé par vos régimes de retraite'. The breadcrumb trail at the top of the content area reads 'Accueil > Demander > Demander ma retraite'.



### 3. Demandez votre retraite en ligne Zoom sur les spécificités élus locaux

#### Ma date de départ à la retraite

Je souhaite partir en retraite le\*

01

04

2020

(la date choisie est obligatoirement le 1er jour d'un mois)

A la rubrique  
Ircantec, je  
sélectionne  
« élu local »

#### Mes régimes de retraite

Je peux demander mes retraites suivantes (décocher les cases si besoin) :

**COMPL. CONTRACTUEL DROIT PUBLIC/ÉLUS LOCAUX**

Ircantec

**CONTRACTUEL DE DROIT PUBLIC**

**ELU LOCAL**

Je peux prétendre à cette retraite si et seulement si j'ai perçu des indemnités de mandat.



### 3. Demandez votre retraite en ligne Zoom sur les spécificités élus locaux

Pour quel(s) type(s) de mandat demandez-vous votre retraite ?\*

Pour en savoir plus, [consultez ce document sur les différents mandats locaux.](#)

- Communal
- Intercommunal (ECPI)
- Départemental
- Régional
- SDIS
- CNFPT

Je sélectionne  
le(s) type(s) de  
mandat pour  
lequel (lesquels) je  
demande ma  
retraite



### 3. Demandez votre retraite en ligne Zoom sur les spécificités élus locaux

Je demande au service  
ressources humaines de  
ma collectivité une  
attestation de cessation  
de cotisations

Le service ressources humaines saisira l'attestation de  
cessation de cotisation sur l'**espace personnel employeur**

*Service « EMaj Consultation et mise à jour de la carrière IRCANTEC »*



## Calcul de la retraite



Valeur actuelle du point 0,48511 €

## Les retraites sont versées à terme échu

- Plus de 3 000 points : versement mensuel
- De 1 000 à 2 999 points : versement trimestriel
- De 300 à 999 points : versement annuel
- Moins de 300 points : versement unique

Pour chaque catégorie de mandat

Pour une même catégorie de mandat, il est impossible de cumuler une pension de retraite et l'acquisition de nouveaux droits.

En cas de reprise d'une fonction élective dans une catégorie de mandats déjà liquidée, l'Ircantec doit être immédiatement informé pour éviter la réclamation de trop perçus.



**Attestation reprise de fonction**

BP 80726 49939 ANGERS CEDEX 9 - www.ircantec.fr - 02 41 05 25 25

À adresser à : IRCANTEC ÉLUS  
24 rue Louis Gain  
49939 ANGERS CEDEX 9

Références Gr  
P C A C

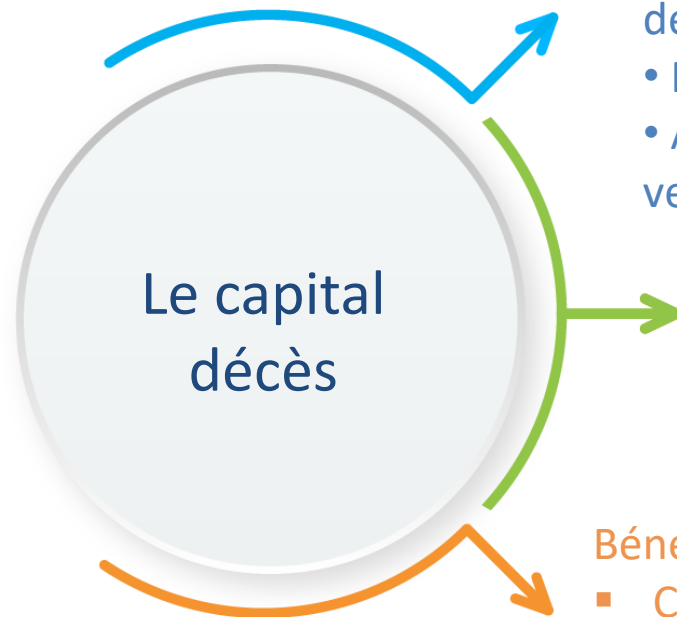
Élu

Conformément aux dispositions de l'article 14 de l'arrêté du 30 décembre 1970 modifié, de l'article D.2123-26 du code général des collectivités territoriales et de la circulaire interministérielle du 8 juillet 1996, les élus locaux ne peuvent simultanément cotiser à l'Ircantec et percevoir une allocation au titre d'un mandat électif de même catégorie.  
En conséquence, le paiement de l'allocation de retraite rémunérant les points acquis pour un mandat de même catégorie est suspendu.  
Pour permettre de déterminer exactement vos droits, vous voudrez bien faire compléter par la collectivité concernée l'attestation ci-dessous et joindre une copie de la délibération ou de l'arrêté de votre nomination.



**Une attestation de reprise de fonction est à compléter par l'employeur.**

- Le capital décès
- La réversion



Le capital  
décès

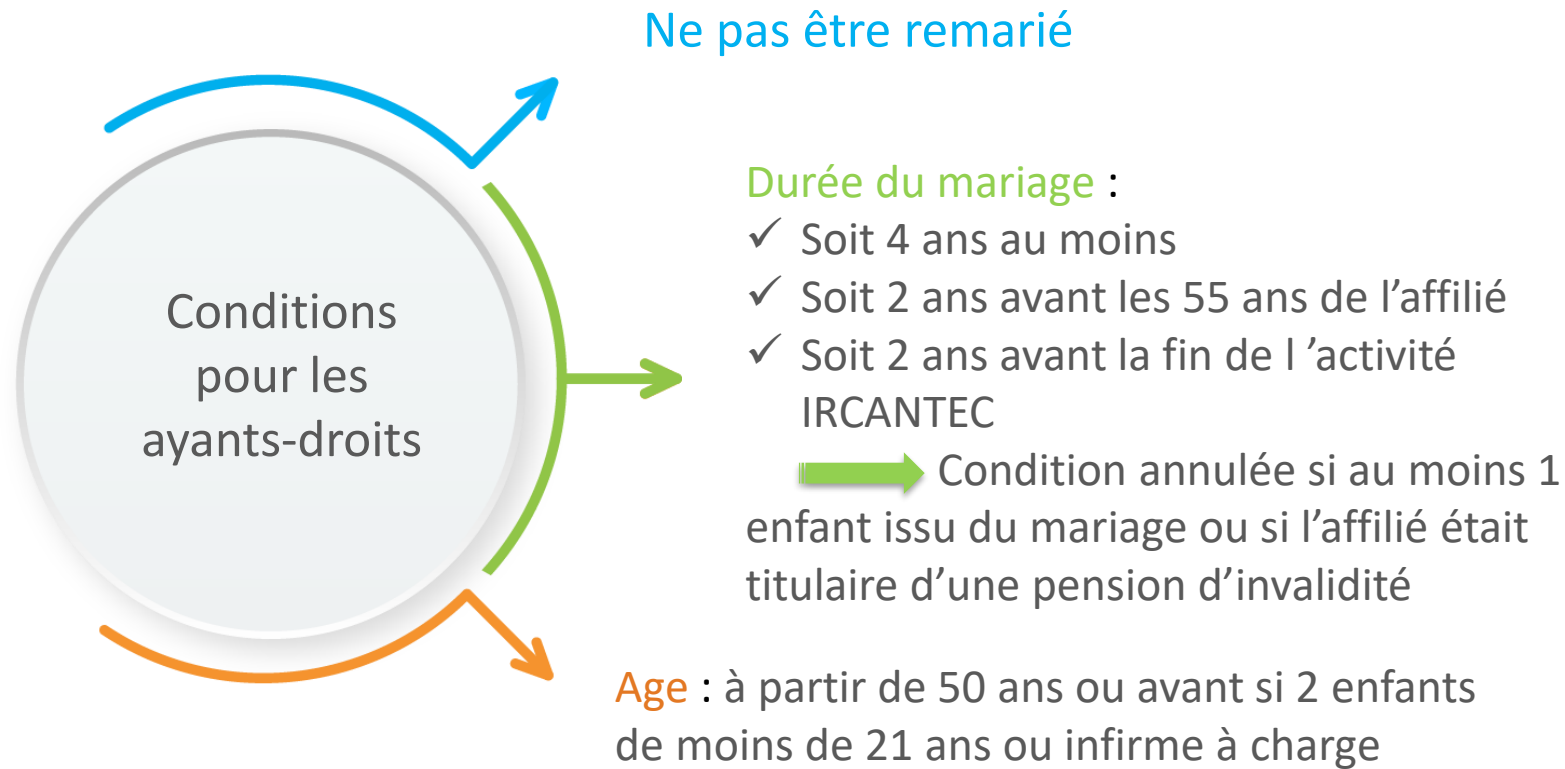
- Etre affilié pour un mandat à l'Ircantec au moment du décès, même si d'autres mandats sont été « liquidés »
- Ne pas avoir atteint l'âge du taux plein sans décote
- Avoir accompli un an de services ayant donné lieu à versement de la cotisation Ircantec

Montant : 75 % de la base de cotisation  
des 12 mois précédant le décès

Bénéficiaires :

- Conjoint : ni séparé(e), ni divorcé(e)
- Partenaire d'un PACS non dissous et conclu plus de 2 ans avant le décès de l'affilié
- Enfants âgés de moins de 21 ans ou majeurs infirmes





**Montant : 50% des droits acquis par l'affilié décédé**

Site Internet : [www.ircantec.fr](http://www.ircantec.fr)

Centre d'appel : 02 41 05 25 25

Assistance technique : 02 41 05 30 19

[marie-therese.zeller@caissedesdepots.fr](mailto:marie-therese.zeller@caissedesdepots.fr)

Tél : 02 41 05 27 97



**1** Accédez à votre espace personnel sur [www.ircantec.retraites.fr](http://www.ircantec.retraites.fr)

**2** Visualisez et vérifiez votre **carrière**

**3** Simplifiez vos **démarches** en demandant votre **retraite en ligne** !

**VOTRE ESPACE PERSONNEL**

- Employeur
- Particulier

**UTILISEZ**  
FranceConnect pour créer votre compte ou vous connecter

S'identifier avec FranceConnect

**OBTENEZ** votre relevé de situation individuelle, récapitulatif de l'ensemble de votre carrière

DEMANDER

- Mon relevé de situation individuelle
- Mes simulations retraite
- Ma retraite

Si votre carrière est incomplète, contactez la collectivité concernée

**FAITES VOTRE DEMANDE** de retraite

DEMANDER

- Mon relevé de situation individuelle
- Mes simulations retraite
- Ma retraite

**RENSEIGNEZ** toutes les étapes  
Vous disposez alors de 90 jours pour compléter et valider votre demande de retraite

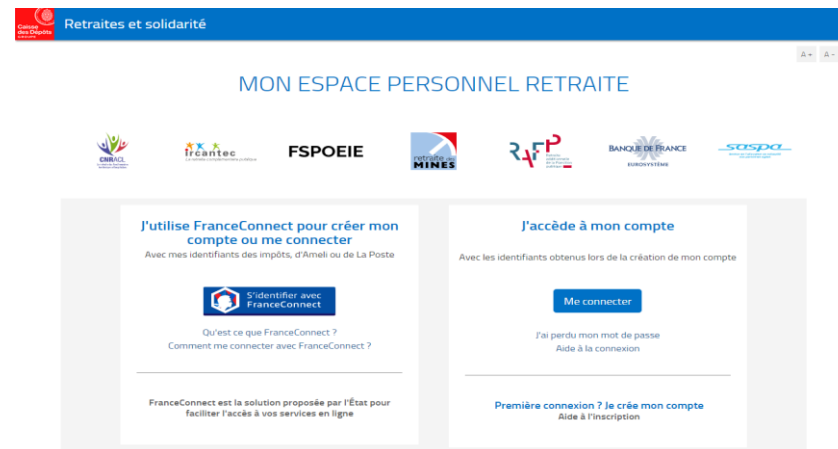
**TRANSMETTEZ** votre demande

Valider et transmettre ma demande de retraite



Merci de votre attention

Connectez-vous à votre espace personnel



Retraites et solidarité

MON ESPACE PERSONNEL RETRAITE

Logos: CMAJ, ircantec, FSPOEIE, MINE, RFP, BANQUE DE FRANCE, saspa

**J'utilise FranceConnect pour créer mon compte ou me connecter**  
Avec mes identifiants des impôts, d'Ameli ou de La Poste

S'identifier avec FranceConnect

Qu'est ce que FranceConnect ?  
Comment me connecter avec FranceConnect ?

FranceConnect est la solution proposée par l'État pour faciliter l'accès à vos services en ligne

**J'accède à mon compte**  
Avec les identifiants obtenus lors de la création de mon compte

Me connecter

J'ai perdu mon mot de passe  
Aide à la connexion

Première connexion ? Je crée mon compte  
Aide à l'inscription

